



634003, г.Томск, пер. Кустарный, 1

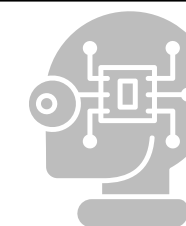
www.intecgroup.ru

office@intecgroup.ru

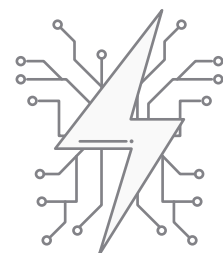
НАПРАВЛЕНИЯ ДЕЯТЕЛЬНОСТИ КОМПАНИИ



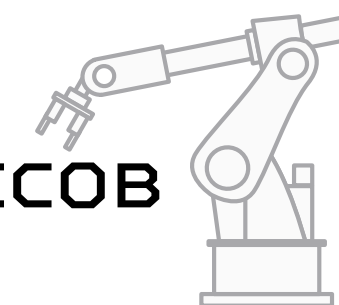
Беспилотные авиационные
системы



Системы технического зрения
для мобильной робототехники,
беспилотных транспортных систем



Системы управления
электроприводом



Устройства для промышленной
робототехники
и автоматизации процессов

КВАДРОКОПТЕР "МАНГУСТ-2"



Максимальная масса полезной нагрузки – 500 г

Время полета – до 40 мин

Максимальная дальность полета – 30 км

Полет по заданной траектории – есть;

Автовзлет и автопосадка – есть;

Полёт по точкам маршрута – есть;

Мультиспектральная камера – есть;

Диапазон рабочих температур – -30... +50 °C

(аналог DJI Mavic)

ПРИМЕНЕНИЕ

Аэрофотосъемка, мониторинг



МАНГУСТ-2

© 2025 Intec Group



- Реализован проект по разработке и производству беспилотной летательной платформы с гибкой мачтой
- Есть запрос на совместные проекты



- Реализованы БПЛА самолетного типа для задач космической отрасли
- Есть запрос на совместные проекты

- Запрос на БПЛА для мониторинга ЖД
- Запрос на наземных автономных роботов



- Поставлен БПЛА для мониторинга ЛЭП
- Есть запрос на повторные поставки

КВАДРОКОПТЕР "МИРАЖ"



Максимальная взлетная масса – 5 кг

Время полета – до 45 мин

Максимальная дальность полета – 30 км

Полет по заданной траектории – есть;

Автовзлет и автопосадка – есть;

Полёт по точкам маршрута – есть;

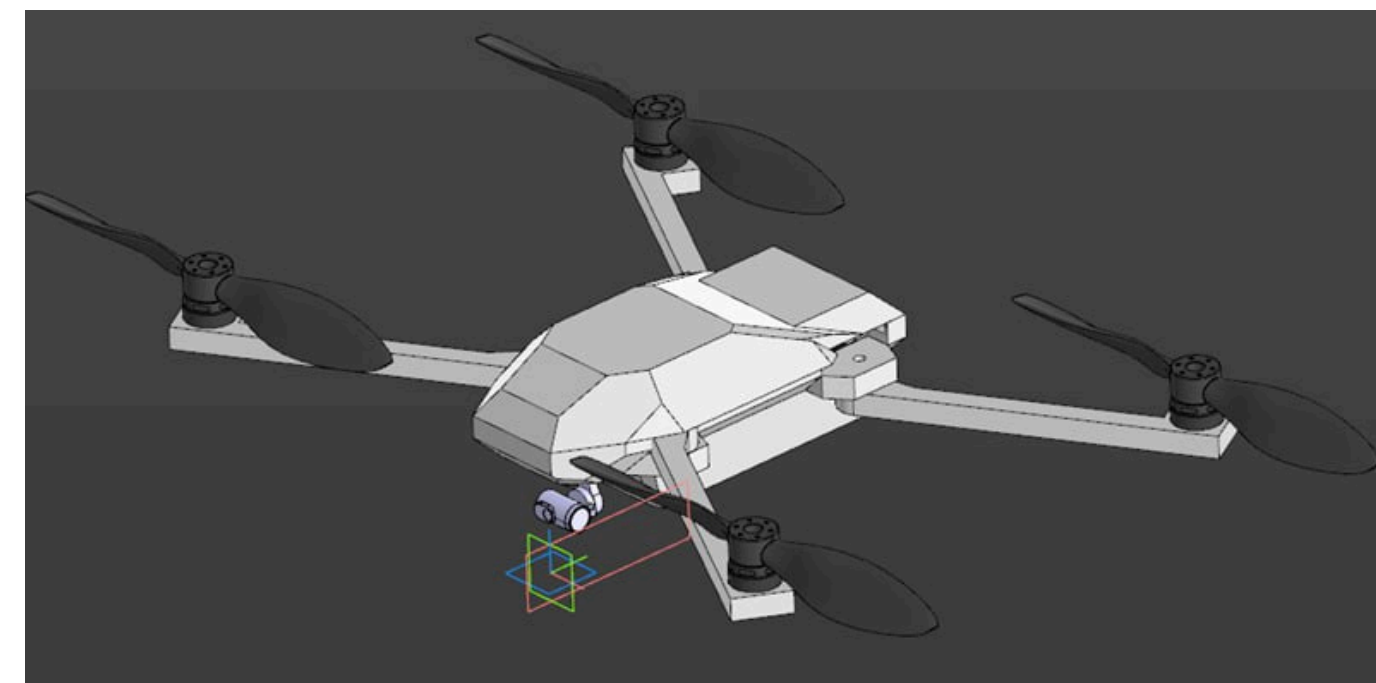
Мультиспектральная камера – есть;

Диапазон рабочих температур – -30... +50 °C

(аналог DJI Matrice 30T Combo)

ПРИМЕНЕНИЕ

Аэрофотосъемка, мониторинг



МИРАЖ

УНИВЕРСАЛЬНЫЙ КВАДРОКОПТЕР "БРИЗ"



Тип – квадрокоптер

Размеры – 1091x1091x567 мм

Продолжительность полета – до 45 мин;

Масса полезной нагрузки – до 10 кг

Макс. скорость полёта – 30 м/с

ПРИМЕНЕНИЕ

Мониторинг, аэрофотосъемка, доставка грузов до 10 кг



"БРИЗ"

УНИВЕРСАЛЬНЫЙ ГЕКСАКОПТЕР "ВИХРЬ-1М"



Тип – гексакоптер

Размеры – 1844x1844x663 мм

Продолжительность полета – до 40 мин;

Масса полезной нагрузки – до 20 кг

Макс. скорость полёта – 30 м/с

ПРИМЕНЕНИЕ

Мониторинг, доставка грузов до 20 кг

Для агро: орошение, посев



ВИХРЬ-1

ТРАНСПОРТНЫЙ ДРОН "ШТОРМ-2"



Тип - **квадрокоптер**

Размеры - 3045×3078×830 мм

Продолжительность полета - до 20 мин;

Масса полезной нагрузки - до 50 кг

Макс. скорость полёта - 10 м/с

Полет по заданной траектории - есть

Автовзлет и автопосадка - есть

Полёт по точкам маршрута - есть



ШТОРМ-2

ПРИМЕНЕНИЕ

Мониторинг, доставка тяжелых грузов для целей различных отраслей, включая строительство, сельское хозяйство, лесное хозяйство и медицинскую помощь.



Мониторинг и разведка объектов на дальних расстояниях

- Воздушная разведка потенциальных и действующих участков добычи
- Мониторинг состояния инфраструктуры (трубопроводы, линии электропередач, технологические объекты)
- Контроль охраняемых периметров и удалённых территорий
- Аэрофотосъёмка и картография дальних расстояниях

VTOL-дроны

- Оптимальны для работы в условиях отсутствия взлётных площадок
- Охватывают большие территории за один вылет
- Подходят для разведки новых участков и регулярного мониторинга удалённых объектов



Рассвет-353



Рассвет-37Г

VTOL-ДРОН "РАССВЕТ-253"



Тип – VTOL (электрический);

Размах крыла – 2400 мм;

Длина – 1510 мм;

Макс. масса полезной нагрузки – до 1,5 кг;

Практическая дальность – до 160 км;

Горизонтальная скорость – до 40 м/с;

Время полета – 150 мин;

Навигация – GPS+ИНС; ГЛОНАСС

Полет по заданной траектории – есть;

Автовзлет и автопосадка – есть;

Полёт по точкам маршрута – есть;

Радиус действия в режиме видеотрансляции – до 30 км



РАССВЕТ-253

VTOL-ДРОН "РАССВЕТ-353"



Тип – VTOL (электрический);

Размах крыла – 3500 мм;

Длина – 1880 мм;

Макс. масса полезной нагрузки – до 10 кг;

Практическая дальность – до 160 км;

Горизонтальная скорость – до 40 м/с;

Время полета – 150 мин;

Навигация – GPS+ИНС; ГЛОНАСС

Полет по заданной траектории – есть;

Автовзлет и автопосадка – есть;

Полёт по точкам маршрута – есть;

Радиус действия в режиме видеотрансляции – до 30 км



РАССВЕТ-353

VTOL-ДРОН "РАССВЕТ-37Г"



Тип – VTOL (гибрид);

Размах крыла – 3700 мм;

Длина – 2820 мм;

Макс. масса полезной нагрузки – до 15 кг;

Практическая дальность – до 900 км;

Горизонтальная скорость – до 40 м/с;

Время полета – 600 мин;

Электрический стартер – есть;

Бортовой генератор – есть;

Навигация – GPS+ИНС; ГЛОНАСС

Полет по заданной траектории – есть;

Автовзлет и автопосадка – есть;

Полёт по точкам маршрута – есть;

Радиус действия в режиме видеотрансляции – до 30 км



РАССВЕТ-37Г

ОБРАЗОВАТЕЛЬНЫЕ ДРОНЫ

intec



Программируемый
дрон-конструктор



Мини
дрон-конструктор



FPV-дрон

ПОЧЕМУ ИНТЭК?



**Научно-технический задел в
различных областях: от управления
электроприводами
и до технического зрения**

**Индивидуальный подход к каждому
проекту: подбор оптимальных решений
ваших задач**

**Обучение эксплуатации аппаратов
и дальнейшее сопровождение
при необходимости**

КОНТАКТЫ



634003, г.Томск, пер. Кустарный, 1
тел.: +7 913 886 3179
email: office@intecgroup.ru



uav.intecgroup.ru



tg: [@uavintec](https://t.me/uavintec)